



КУПИ и ПЕЧАТАЙ

#1 Профессиональный Магазин Расходных Материалов для Принтеров

+38 (050) 720 70 70

+38 (067) 720 70 70

+38 (063) 720 70 70

zakaz@p.ua

p.ua

ИНСТРУКЦИЯ

по Установке и эксплуатации Набора перезаряжаемых картриджей RC.T087

1. Извлеките резиновые заглушки из заправочных отверстий картриджей (фото 2). Заглушки могут быть цветными и соответствовать цвету картриджа
2. Наберите в шприц чернила. Постучите пальцем по шприцу, для того, чтобы растворенный в чернилах воздух поднялся в верхнюю часть шприца.



фото 1:

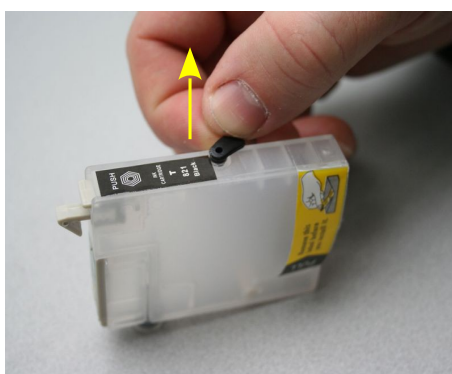


фото 2:



фото 3:

3. Медленно наполните картридж чернилами примерно на 90% (фото 3).
4. Плотно закройте резиновой заглушкой заправочное отверстие (фото 4). Емкость с маркировкой Gloss не заполняется. При использовании водорастворимых чернил E87 оптимизатор глянца не применяется.

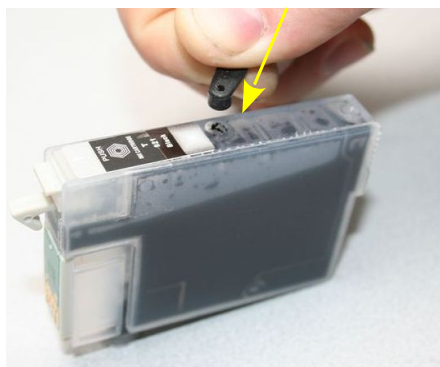


фото 6:

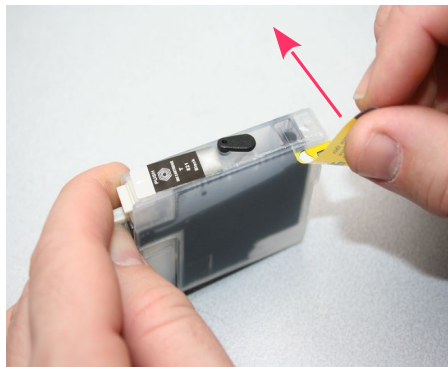


фото 4:

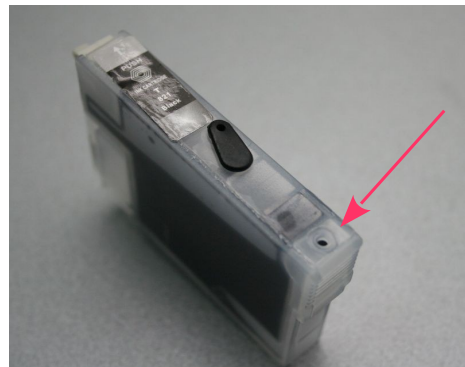


фото 5:

5. Удалите защитную пленку на вентиляционном отверстии картриджа, **убедитесь что остатки пленки не закрывают вентиляционное отверстие (фото 4-5) и установите картридж в принтер.**
6. В том же порядке заправьте остальные картриджи, используя для каждого цвета отдельный шприц. Установите их в принтер согласно обозначенным на каретке цветам. Не допускается попадание чернил на электрические чипы.
7. Убедитесь, что все фиксаторы на картриджах защелкнулись (фото 6), в противном случае принтер может не распознать один из чипов.
8. Включите принтер, печатающая головка должна занять парковочное место. Сделайте прочистку печатающей головки. Желательно дать отстояться принтеру несколько часов. Это нужно для того, чтобы воздух, растворенный в чернилах, поднялся в верхнюю часть картриджа и не попал в печатающую головку.
9. **Внимание!** В картриджах используются имитаторы чипов которые не могут показывать реального количества чернил. Визуальный контроль за их наличием полностью ложится на пользователя. Особенно внимательно следите за уровнем чернил в картриджах при регулярной или интенсивной печати. Полное отсутствие чернил в картриджах в некоторых случаях может привести к выходу из строя печатающей головки вашего принтера.
10. Вовремя доливайте чернила в картриджи, используя их одной марки. Минимальный уровень чернил в них должен быть не менее 1/4 объема картриджа. Смешивание чернил **WWM** с чернилами других производителей не допускается. В дальнейшем пользуйтесь только теми чернилами которые вы использовали при первоначальной заправке. Коды чернил указаны на баночках стартового комплекта, запишите их при необходимости.
11. Чипы не показывают реального количества чернил в картриджах, они будут показывать примерный уровень. В процессе печати виртуальные уровни чернил будут уменьшаться, после полного окончания чернил в одном из картриджей (фото 7) необходимо провести процедуру обнуления показаний уровня чернил. Для этого сделайте следующее – вызовите печатающую головку в положение замены картриджей, согласно инструкции вашего принтера- нажав кнопку "капля" на передней панели принтера, извлеките картридж, наполните его чернилами и плотно вставьте его на место. Еще раз нажмите кнопку "капля" (фото 8) для завершения процедуры обнуления, показания уровня чернил в этом картридже восстановится до 100%. Для каждого картриджа эту процедуру следует проводить отдельно, по мере их окончания.

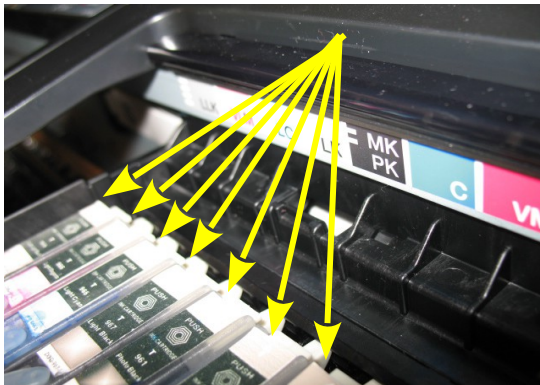


фото 6

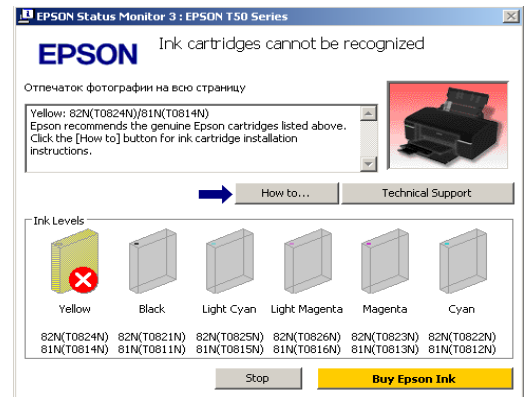


фото 7



фото 8



фото 9

12. При печати на различных типах фотобумаги (или фотобумаге разных производителей) цветопередача может отличаться и не удовлетворять пользователя. Для наилучших результатов печати рекомендуем использовать специальные цветовые профили, которые вы можете скачать с нашего сайта, или диска технической поддержки который входит в комплект картриджей. При печати цветных изображений на простой бумаге пожалуйста выставляйте в настройках качество "фото" или "наилучшее фото".
13. Что бы ваш принтер прослужил вам долго постарайтесь пользоваться им регулярно, необходимо хотя бы два раза в неделю включать принтер и делать тест дюз и при необходимости прочистку печатающей головки. Особенно это касается пигментных чернил. Не устанавливайте принтер возле отопительных приборов или под прямыми солнечными лучами.