

ИНСТРУКЦИЯ по Заправке и эксплуатации встроенной СНПЧ принтера Epson L3070



До появления струйных принтеров Epson серии L пользователи не имели возможности печатать оригинальными картриджами в больших объемах (длинных потоках) по двум причинам: из-за малой емкости картриджей и их высокой стоимости.

Принтеры серии L, именуемые производителем «фабрика печати», комплектуются не картриджами, а набором чернил по 70г каждого цвета. Таким образом, пользователям удалось избавиться от одной причины, мешающей много печатать, — от частой замены картриджей. Но осталась другая причина - дорогие оригинальные чернила.

Нам поступает много вопросов на тему – **как правильно использовать совместимые чернила в оригинальной системе непрерывной подачи чернил (СНПЧ), какие чернила лучше использовать, а какие не рекомендуется применять.** Ниже детально постараемся ответить на эти вопросы.

Принтеры Epson серии L со встроенной СНПЧ – это новая разработка компании Epson. Но решение производителя - собственная СНПЧ оказалось не без изъянов. Предвидя возможные проблемы, производитель дает ограниченный гарантий срок, например, для L800 - полгода эксплуатации или 3000 напечатанных страниц. Тем не менее, несмотря на более высокую стоимость устройств, их популярность на рынке растет.

После расхода оригинальных чернил встроенную СНПЧ легко заправить как оригинальными, так и совместимыми чернилами. В частности, чернилами E80, специально разработанными для принтера L800.



Удобство использования рекомендуемых чернил E80 в том, что:

1. Ввиду полной химической совместимости не требуется промывка доноров-шлейфа-демпферов от остатков оригинальных чернил. Можно просто доливать чернила E80 в емкость и продолжать печать.
2. Не требуется специальная цветокоррекция при печати фотографий чернилами E80 – переход по цвету визуально практически не отличим.
3. Уникальность формулы чернил E80 собственного производства компании WWM заключается еще и в том, что они обладают повышенной светостойкостью, близкой к оригинальным, в отличие от других решений, предлагаемых на рынке.

Для 4-х цветных принтеров Epson L рекомендуем использовать новые чернила E64, специально разработанные для ежедневной работы в малом офисе/домашнем офисе.

Заправлять можно в любом порядке – в новую СНПЧ заливать оригинальные или совместимые чернила не имеет никакого значения. Как и оригинальные, совместимые чернила для принтеров серии L должны быть водорастворимыми. Пигментные или сублимационные чернила применять не рекомендуется.

Для заправки следует откинуть СНПЧ по направлению от принтера, **по одному открывать заправочные отверстия емкостей** (во избежание загрязнения соседних отсеков при заправке), заливать чернила, закрывать отверстие, открывать следующее и так далее. Трудно перепутать цвета при заправке, так как напротив каждого отверстия на донорах есть четкая маркировка.



купи и печатай

#1 Профессиональный Магазин Расходных Материалов для Принтеров

+38 (050) 720 70 70

+38 (067) 720 70 70

+38 (063) 720 70 70

zakaz@buyandprint.ua

BuyAndPrint.ua КупиПечатай.укр БП.укр



Емкости-доноры СНПЧ имеют достаточно большое заправочное отверстие, поэтому заправлять чернила E80 можно непосредственно из бутылки любой емкости (100 г, 200 г или 1100 г), не применяя специальных леек. На мониторе появится окошко для ввода 13-значных ID-кодов, указанных на этикетках бутылок с оригинальными чернилами Epson. Их можно ввести, считывая коды с прилагаемого стартового комплекта оригинальных чернил, но можно проигнорировать при первой или последующих заправках чернил E80. Поля для кодов оставить пустыми, нажать кнопку «Далее». При такой «самодетельности» работоспособность принтера никоим образом не пострадает.


Прокачка

Введите 13-значные ID, указанные на бутылке.
Примечание: ID действительны только один раз.

Голубой	<input type="text"/>	<input type="text"/>	<input type="text"/>	<input type="text"/>
Пурпурный	<input type="text"/>	<input type="text"/>	<input type="text"/>	<input type="text"/>
Светло-пурпурный	<input type="text"/>	<input type="text"/>	<input type="text"/>	<input type="text"/>
Светло-голубой	<input type="text"/>	<input type="text"/>	<input type="text"/>	<input type="text"/>
Чёрный	<input type="text"/>	<input type="text"/>	<input type="text"/>	<input type="text"/>
Жёлтый	<input type="text"/>	<input type="text"/>	<input type="text"/>	<input type="text"/>

Щелкните [Далее] для начала заправки.

Назад Далее Отмена





купи и печатай

#1 Профессиональный Магазин Расходных Материалов для Принтеров

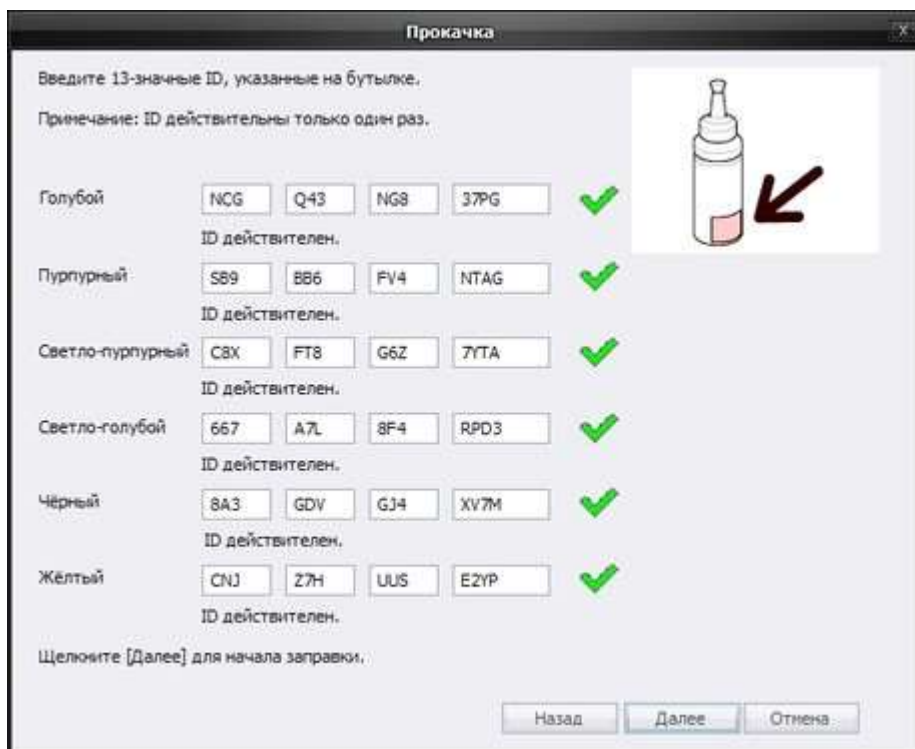
+38 (050) 720 70 70

+38 (067) 720 70 70

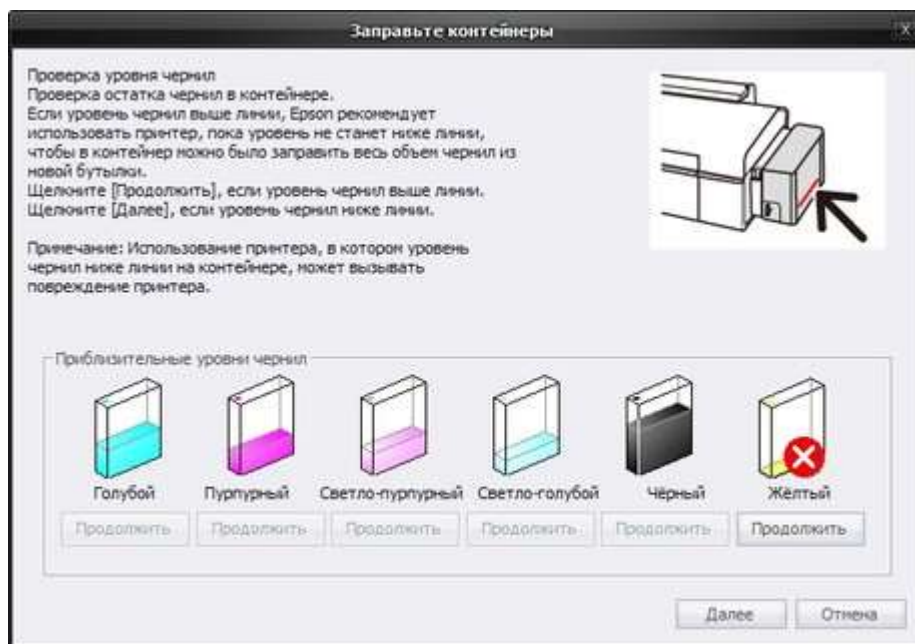
+38 (063) 720 70 70

zakaz@buyandprint.ua

BuyAndPrint.ua КупиПечатай.укр БП.укр



На емкостях-донорах есть ограничительные линии, указывающие на минимально и максимально допустимый уровень чернил. Будьте внимательны, не дожидайтесь сигнала драйвера принтера об окончании чернил в доноре. **Программный отсчет расхода чернил не совпадает с реальным расходом**, поэтому эти события редко совпадают во времени:



Не допускайте полного опустошения емкости-донора! Система с пустым донором при продолжении печати затянет воздух в канал подачи чернил, и от него будет сложно избавиться – придется потом или подтягивать чернила шприцом, вставленным в выходное отверстие демпфера,



#1 Профессиональный Магазин Расходных Материалов для Принтеров

+38 (050) 720 70 70

+38 (067) 720 70 70

+38 (063) 720 70 70

zakaz@buyandprint.ua

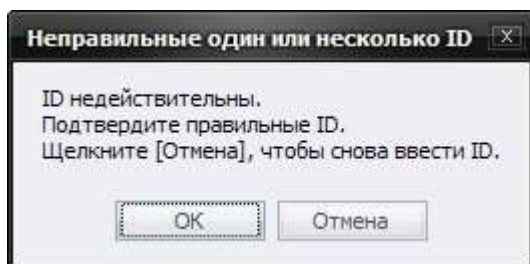
купи и печатай

BuyAndPrint.ua КупиПечатай.укр БП.укр

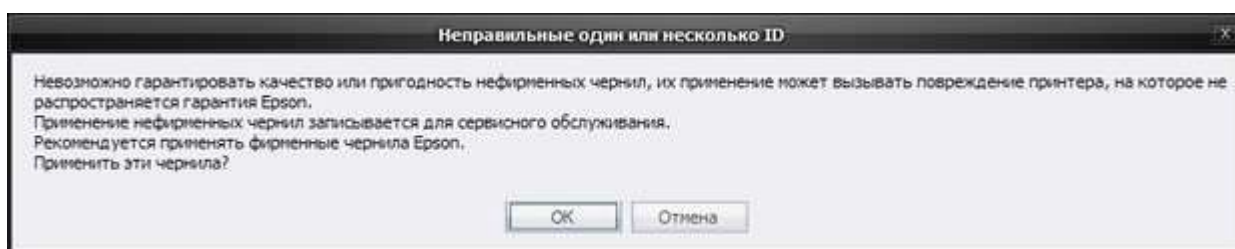
или задавать несколько глубоких программных прочисток, чтобы принтер сделал это самостоятельно с неизбежным перерасходом (сбросом в памперс) чернил всех остальных цветов.



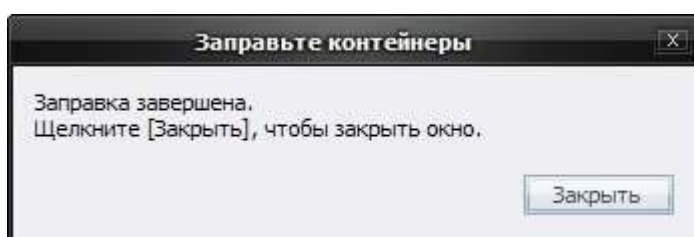
После дозаправки емкости-донора и игнорирования кодов управляющая программа принтера заявит, что коды не действительны:



После нажатия ОК программа предупредит, чем грозит использование не фирменных чернил, но дальнейшую работу принтера не заблокирует:



При первичной заправке СНПЧ далее следует длительная прокачка чернил из емкостей-доноров. Следует набраться терпения и подождать ее окончания.



Главное - при этом помнить, что при этом транспортировочный фиксатор, расположенный на торце емкостей СНПЧ должен быть разблокирован, в противном случае чернила не будут подаваться и емкости СНПЧ не заполнятся при первичной заправке или появятся дефекты печати, если в таком состоянии система дозаправлялась:



По мере опустошения емкостей-доноров при интенсивной печати заранее подготовьте чернила для дозаправки СНПЧ:

1. Для принтеров L800 - специальные чернила E80 с повышенной светостойкостью.
2. Для 4-х цветных принтеров серий L1**/L2**/L3**L5** - чернила E64.
3. Также для всех принтеров со встроенной СНПЧ можно использовать универсализированное решение для современных принтеров Epson – ELECTRA с расширенной совместимостью.