



КУПИ и ПЕЧАТАЙ

#1 Профессиональный Магазин Расходных Материалов для Принтеров

+38 (050) 720 70 70

+38 (067) 720 70 70

+38 (063) 720 70 70

zakaz@p.ua

p.ua

ИНСТРУКЦИЯ по Заправке Картриджа Brother LC-980Y Yellow

Внимание!!! Не допускайте длительных простоев принтера с пустыми картриджами! Это может привести к засыханию остатков чернил в печатающей головке и блокированию дюз. В таком случае принтер не будет печатать, пока Вы не очистите печатающую головку!

Для заправки картриджей используйте только подходящие для них чернила.

1. Подготовьте необходимые инструменты и материалы для заправки: чернила, маленькую отвертку, шприц без иглы емкостью 10 мл, салфетки, резиновые перчатки.
2. Для заправки картриджа потребуется снять крышку. Для этого с помощью наконечника отвертки подденьте крышку с двух боков (фото 1).
3. Снимите крышку, двигая ее параллельно корпусу (фото 2).
Внимание! При этом освобождаются и выпадают 2 металлические пружинки. Не потеряйте их, они пригодятся при сборке картриджа.
4. Отложите крышку и пружинки в сторону (фото 3).
5. Наденьте резиновые перчатки. Наберите в шприц чернил необходимого типа и цвета, снимите иглу.
6. Прижмите указательным пальцем левой руки штифт клапана вентиляционного отверстия для выхода воздуха при заправке картриджа.
7. Введите наконечник шприца с чернилами в выходное отверстие картриджа и медленно вводите чернила, одновременно удерживая нажатым штифт воздушного клапана (фото 4).
8. Заправляйте чернила до тех пор, пока капля чернил не выйдет через клапан вентиляционного отверстия.
9. Отожмите клапан (снимите палец) и вытащите шприц из выходного отверстия.
10. Для сборки картриджа установите пружинки на специальные штырьки внутри крышки (фото 5). Придерживая крышку с пружинками вертикально, насадите на нее остальную часть чернильницы, следя за тем, чтобы пружинки стали на место (фото 6).
11. Соедините обе части картриджа до щелчка. Проверьте правильность насаживания крышки на корпус: нажмите на крышку – она должна пружинить. Если крышка не пружинит, значит она установлена неправильно, - снимите ее, как описано выше и установите на место повторно.
12. Установите картридж в принтер и проведите первичный цикл проверки согласно инструкции по обслуживанию принтера.

Примечание: В картридже есть поплавков-датчик уровня чернил, поэтому принтер должен определить, что картридж полный.



купи и печатай

#1 Профессиональный Магазин Расходных Материалов для Принтеров

+38 (050) 720 70 70

+38 (067) 720 70 70

+38 (063) 720 70 70

zakaz@buyandprint.ua

BuyAndPrint.ua КупиПечатай.укр БП.укр



фото 1

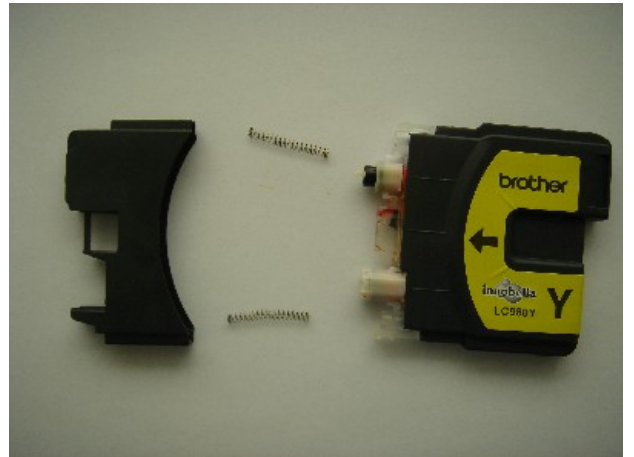


фото 2

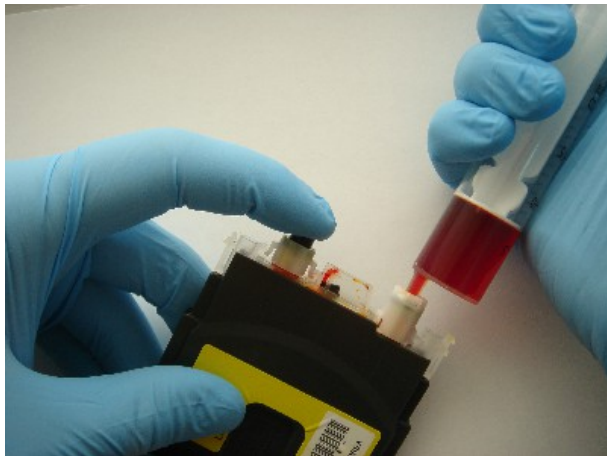


фото 3



фото 6

фото 4

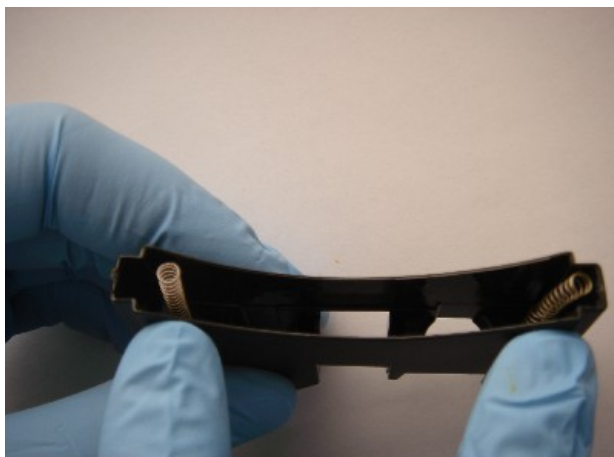


фото 5



фото 6